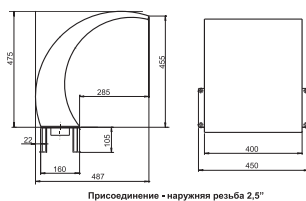


Водопады "Рондо"

Изготовлены из полированной нержавеющей стали AISI-304.
Укомплектованы закладными.

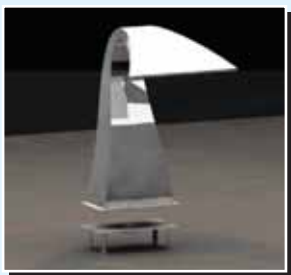


Наименование	Артикул	Цена, €
Водопад "Рондо 400"	40046	1395
Водопад "Рондо 500"	50007	1665

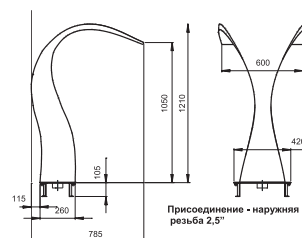
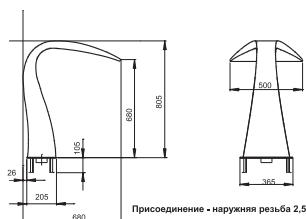


Водопады "Русалка"

Изготовлены из полированной нержавеющей стали AISI-304.
Укомплектованы закладными.



Наименование	Артикул	Цена, €
Водопад "Русалка"	67082	2215
Водопад "Русалка 600"	67084	2895

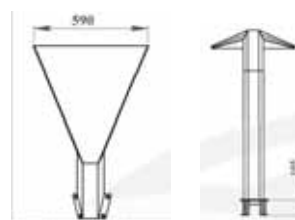
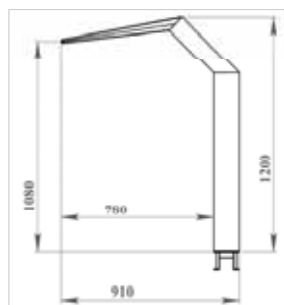


Водопады "Ласточкин хвост"

Изготовлены из полированной нержавеющей стали AISI-304.
Укомплектованы закладными.



Наименование	Артикул	Цена, €
Водопад "Ласточкин хвост"	19972-P	2049



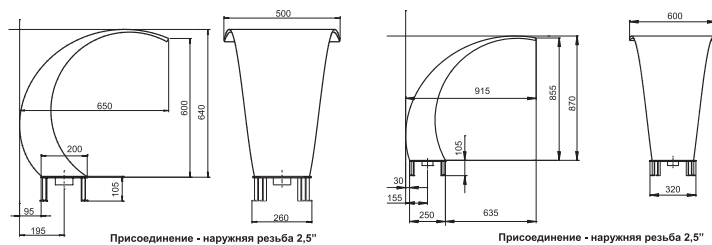
Аттракционы

Водопады “Кобра”

Изготовлены из полированной нержавеющей стали AISI-304.
Укомплектованы закладными.



Наименование	Артикул	Цена, €
Водопад “Кобра”	67085	1915
Водопад “Кобра 600”	67086	3150

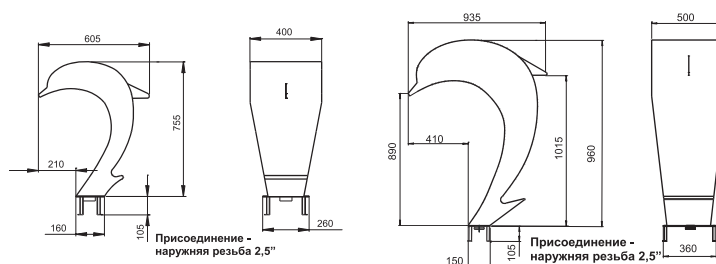


Водопады “Дельфин”

Изготовлены из полированной нержавеющей стали AISI-304.
Укомплектованы закладными.



Наименование	Артикул	Цена, €
Водопад “Дельфин Бэби”	67087	2520
Водопад “Дельфин”	67088	4500

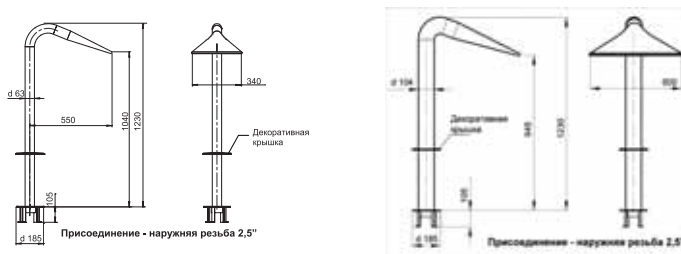


Водопады “Гусь”

Изготовлены из полированной нержавеющей стали AISI-304.
Укомплектованы закладными.



Наименование	Артикул	Цена, €
Водопад “Гусь 340”	34115	1099
Водопад “Гусь 600”	60012	1665



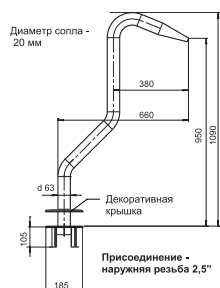
Аттракционы

Водяные пушки

Изготовлены из полированной нержавеющей стали AISI-304.
Укомплектованы закладными.



Наименование	Артикул	Цена, €
Водяная пушка "Кобра"	67089	996
Водяная пушка "Анаконда"	67070	960

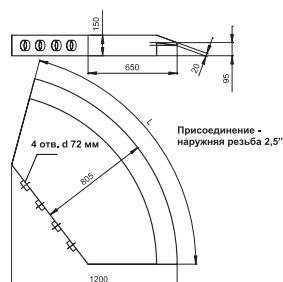


Водопады подвесные

Изготовлены из полированной нержавеющей стали AISI-304.
Укомплектованы закладными.



Наименование	Артикул	Цена, €
Водопад подвесной 1000	67071	1985
Водопад подвесной 1500	67072	2950
Водопад подвесной 2000	67073	3485



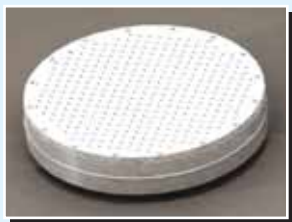
Водопады стеновые

Изготовлены из полированной нержавеющей стали AISI-304.
Укомплектованы закладными.



Наименование	Кол-во патрубков	Артикул	Цена, €
Стеновой 300	1	30000	496
Стеновой 400	1	40000	665
Стеновой 600	1	60000	850
Стеновой 1000	2	67074	1335
Стеновой 1500	3	67075	2058
Стеновой 2000	4	67076	2970

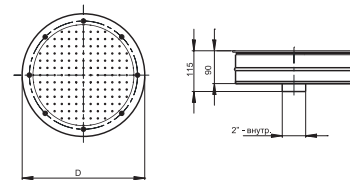




Круглые панели гейзера

Универсальные панели гейзера. Изготовлены из полированной нержавеющей стали AISI-304.

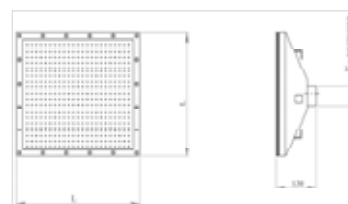
Размер	Артикул	Цена, €
Д 240	24000	379
Д 310	31000	415
Д 420	42000	689
Д 480	48000	915



Квадратные панели гейзера

Универсальные панели гейзера. Изготовлены из полированной нержавеющей стали AISI-304.

Размер	Артикул	Цена, €
400x400	40001	600
500x500	50001	735
600x600	60001	1096



Прямоугольные панели гейзера

Универсальные панели гейзера. Изготовлены из полированной нержавеющей стали AISI-304.

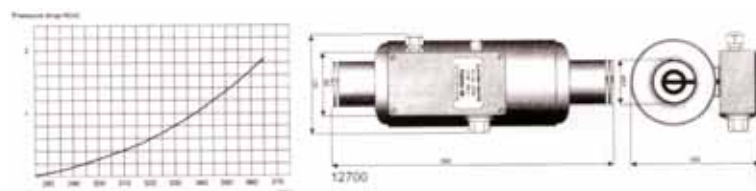
Размер	Длина	Кол-во патрубков	Артикул	Цена, €
140x400	375 мм	1	67077	345
140x600	585 мм	1	67078	425
140x1250	1215 мм	2	67079	650



Проточный подогреватель воздуха

Изготовлен из нержавеющей стали AISI-316. Комплектуется регулируемым термостатом 30-80 °С и устройством защиты от перегрева.

Артикул	кВт	L (мм)	Д входа	Цена, €
12700	1,5	360	51	340

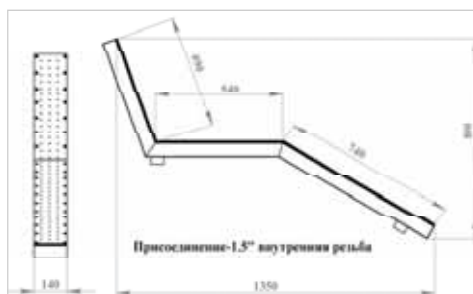




Однополосные лежаки воздушного массажа

Изготовлены из полированной нержавеющей стали AISI-304. Укомплектованы закладными.

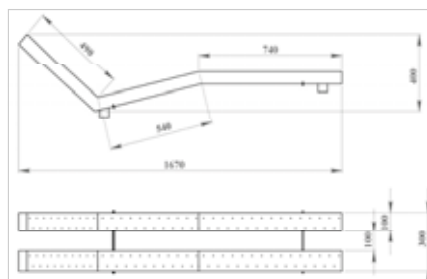
Наименование	Артикул	Цена, €
Для бетонного бассейна	67080	835
Для пленочного бассейна	67081	1370



Двухполосные лежаки воздушного массажа

Изготовлены из полированной нержавеющей стали AISI-304. Укомплектованы закладными.

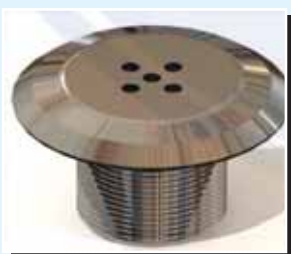
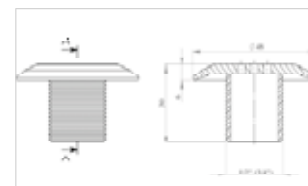
Наименование	Артикул	Цена, €
Для бетонного бассейна	67083	1155
Для пленочного бассейна	67090	2250



Форсунки барботажные

Изготовлены из полированной нержавеющей стали AISI-304.

Тип	Артикул	Цена, €
Для бетонного бассейна 1/2"П	67091	38
Для бетонного бассейна 3/4"П	67092	38
Для пленочного бассейна 1/2"П	67093	52
Для пленочного бассейна 3/4"П	67094	52



Форсунка барботажная

Универсальная форсунка. Изготовлена из ABS-пластика.

Тип	Артикул	Цена, €
25 мм	27602	10





Компрессоры

Корпус и колесо компрессора, а так же канал бокового выброса выполнены из литого алюминия. Компрессоры мощностью от 2.2 кВт крепятся только вертикально. Рассчитаны на установку в бассейн глубиной до 2,5 м.

кВт	Производительность	В	Д (заб, под)	Артикул	Цена, €
0,75	140 м3/ч	220-380	1 1/2"	НВ3009L	1000
1,1	170 м3/ч	220-380	1 1/2"	НВ3011	1100
1,5	210 м3/ч	380	2"	НВ4018-1	1500
2,2	310 м3/ч	380	2"	НВ5026	1600
3,4	370 м3/ч	380	2"	НВ6037	2500
5,5	550 м3/ч	380	2 1/2"	НВ7063	3600
7,5	650 м3/ч	380	2 1/2"	НВ8086	4000



Компрессор рассчитан на установку в бассейн глубиной до 1,2 м.

кВт	Производительность	В	Д (заб, под)	Артикул	Цена, €
1,1	170 м3/ч	230	1 1/2"	04028	439



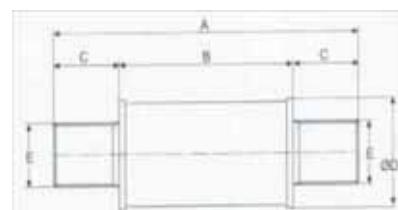
Компрессор рассчитан на установку в бассейн глубиной до 1,5 м.

кВт	Производительность	В	Д (заб, под)	Артикул	Цена, €
1,2	180 м3/ч	230	1 1/2"	STD-1200	420



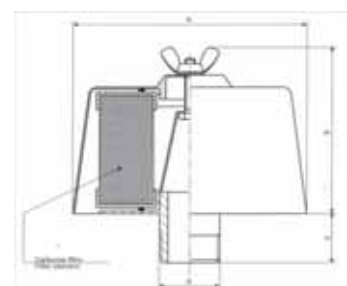
Глушители для компрессоров

Артикул	Д	Цена, €
FS-002	1 1/2"	125
FS-003	2"	145
FS-004	2 1/2"	197



Воздушные фильтры для компрессоров

Артикул	Производительность	Д	Цена, €
FA-1030	210 м3/ч	1 1/2"	155
FA-1040	270 м3/ч	2"	228
FA-1050	480 м3/ч	2 1/2"	265



Закладные из нержавеющей стали для пневмопривода 250 мм

Выполнены из полированной нержавеющей стали AISI-304.

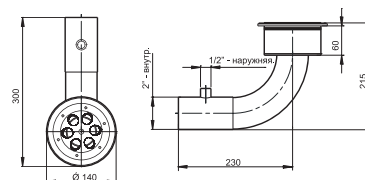
Тип	Артикул	Цена, €
Для бетонного бассейна 1 1/2"М x 1 1/2"П	00327	52
Для пленочного бассейна 1 1/2"М x 1 1/2"П	00327-P	67



Гидромассажные донные форсунки

Изготовлены из полированной нержавеющей стали AISI-304.
Производительность 45 мЗ/ч.

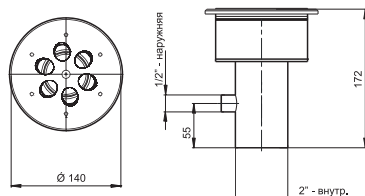
Тип	Артикул	Цена, €
1-сопловая	67010	465
6-сопловая	67011	510
16-сопловая	67012	465
многосопловая	67013	465



Гидромассажные форсунки

Изготовлены из полированной нержавеющей стали AISI-304.
Производительность 45 мЗ/ч.

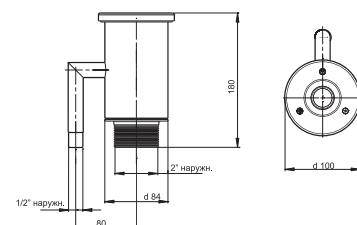
Тип	Артикул	Цена, €
1-сопловая	67014	450
6-сопловая	67015	490
16-сопловая	67016	450
многосопловая	67017	450



Гидромассажная форсунка

Изготовлена из полированной нержавеющей стали AISI-304.
Производительность 20 мЗ/ч.

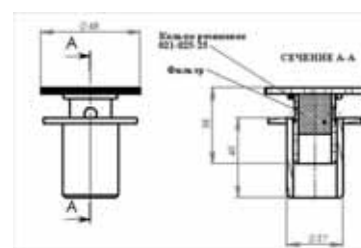
Тип	Артикул	Цена, €
1-сопловая	67019	185



Регулятор воздуха

Изготовлен из полированной нержавеющей стали AISI-304.

Артикул	Цена, €
67095	45



Регулятор воздуха

Изготовлен из ABS-пластика.
Патрубок 1"П

Артикул	Цена, €
04045	12





Закладная вращающаяся форсунки

Изготовлена из ABS-пластика. Диаметр подводящего трубопровода для воды 32 мм. Диаметр подводящего трубопровода для воздуха 32 мм.

Артикул	Цена, €
20299	37



Закладная форсунка или шланга D75, L=200мм

Изготовлена из ABS-пластика.

Артикул	Цена, €
20295	104



Вращающаяся одноструйная форсунка, расход 9 м3/ч

Изготовлена из ABS-пластика.

Схема установки гидромассажной вращающейся форсунки

Артикул	Цена, €
20297	65



Вращающаяся двухструйная форсунка, расход 11 м3/ч

Изготовлена из ABS-пластика.

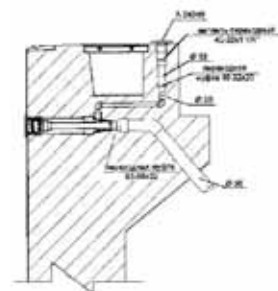
Артикул	Цена, €
20296	65



Массажный шланг, расход 9-11 м3/ч

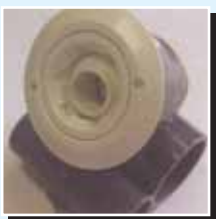
Изготовлен из ABS-пластика.

Артикул	Цена, €
20298	122



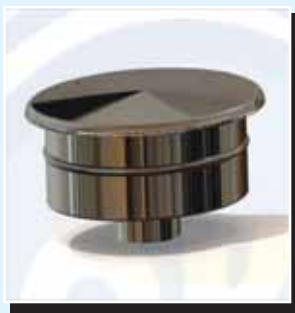
Гидромассажные регулируемые форсунки

Расход форсунки от 7 до 11 м3/ч на 1 шт. Диаметр подводящего трубопровода для воды 50 мм. Диаметр подводящего трубопровода для воздуха 32 мм.



Тип	Артикул	Цена, €
Регулируемая форсунка из ABS-пластика	33586	44
Нерегулируемая форсунка из ABS-пластика	32641	44
Лицевая часть из нерж. стали 2 1/2"П для 32641	00022	56

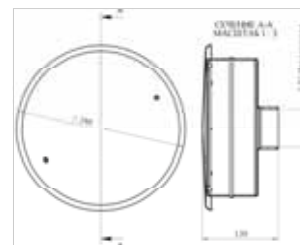
Аттракционы



Универсальный водозабор Д 240 с внутренней резьбой 2,5"

Изготовлен из полированной нержавеющей стали AISI-304.

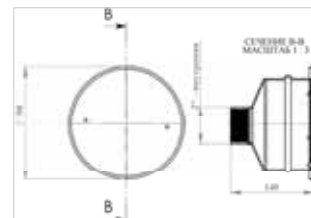
Артикул	Цена, €
00031	390



Универсальный водозабор Д 154 с внешней резьбой 2"

Изготовлен из полированной нержавеющей стали AISI-304.

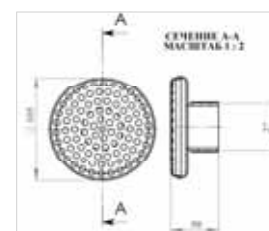
Артикул	Цена, €
00037	156



Универсальный водозабор Д 100 с внешней резьбой 2"

Изготовлен из полированной нержавеющей стали AISI-304.

Артикул	Цена, €
00021	94



Пневмокнопки

Тип	Артикул	Цена, €
Изготовлена из ABS-пластика 2"П	04047	80
Изготовлена из ABS-пластика Д32	04048	38
Изготовлена из ABS-пластика Д32	04049	71
Изготовлена из ABS-пластика 1"П	09667	81
Изготовлена из нержавеющей стали Д32	04048-Р	40
Изготовлена из нержавеющей стали Д32	122400	40



Пневмопривод пускателя аттракциона

Выполнен из полированной нержавеющей стали AISI-316. В комплекте 5 м пневмошланга.

Артикул	Цена, €
16332	238



Преобразователь пневмосигнала

Артикул	Цена, €
04050	57

Пневмошланг

Тип	Артикул	Цена, €
Диаметр 3,5 мм (цена за 1 м)	04054	1,50



Водозаборы из ABS-пластика Д-90

С накладкой из ABS-пластика

Название	Артикул	Цена, €
Для бетонного бассейна	11796	39
Для пленочного бассейна	11795	101



С накладкой из нержавеющей стали AISI-304

Название	Артикул	Цена, €
Для бетонного бассейна	08317	99
Для пленочного бассейна	08316	151



Водозабор из ABS-пластика для пленочного бассейна Д-63

Артикул	Цена, €
15864	30



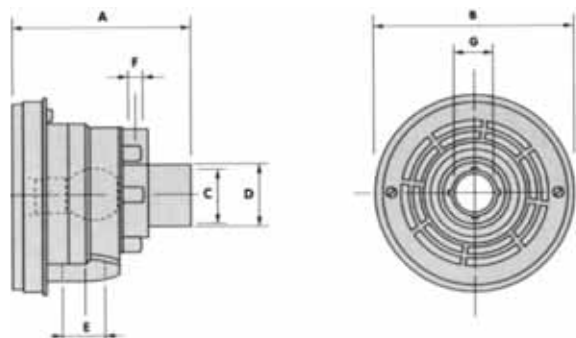
Водозабор из ABS-пластика для бетонного бассейна Д-63

Артикул	Цена, €
15863	20



Универсальная форсунка противотока из ABS-пластика

Артикул	Цена, €
A-017-L	108



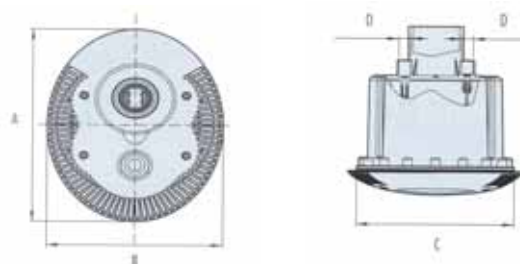
A	B	C	D	E	F	G
173	200	50	63	2"	3/8"	40

Лицевая часть противотока с закладной и пневмокнопкой

Изготовлена из ABS-пластика.



Тип	A	B	C	D	Артикул	Цена, €
Для бетонного бассейна	390	310	278	20,5	A-033	494
Для пленочного бассейна	390	310	278	20,5	A-035	515



Пневмокнопка противотока

Изготовлена из ABS-пластика.

Комплектуется пневмошлангом 5 м.

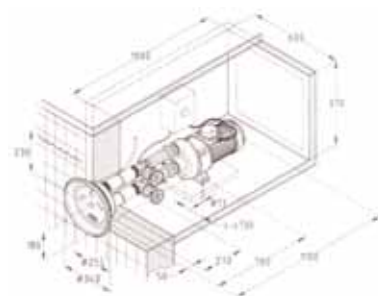


Артикул	Цена, €
A-017-10	75

Одноструйный противоток Jet Swim 1200



Название	Артикул	Цена, €
Насос	1301280	1690
Комплект обвязки с закладной под бетон	1301230	257
Комплект обвязки с закладной под пленку	1301210	257
Лицевая часть	1301200	805
Панель управления	1301290	420



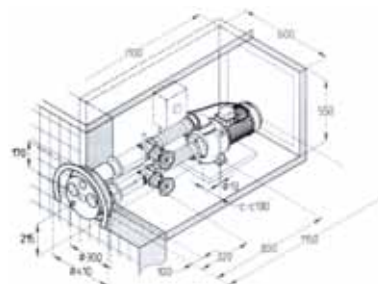
Технические характеристики

кВт	2,2
V	230/400
A	4,8
л/мин	900
D	2"
Материал	бронза/сталь

Двухструйный противоток Jet Swim 2000



Название	Артикул	Цена, €
Насос	1302080	2120
Комплект обвязки с закладной под бетон	1302030	300
Комплект обвязки с закладной под пленку	1302010	300
Лицевая часть	1302000	1360
Панель управления	1302090	440



Технические характеристики

кВт	4,0
V	230/400
A	8,3
л/мин	1300
D	2 1/2"
Материал	бронза/сталь

Оборудование для соревнований

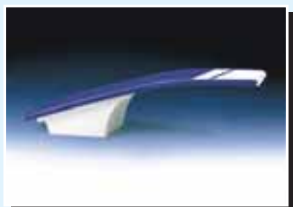




Прыжковые доски "Dynamic"

Анкерная крепежная арматура прилагается.

Тип	Артикул	Цена, €
Длина 2м, ширина 0,6м	23199	1362



Анкерная крепежная арматура прилагается.

Тип	Артикул	Цена, €
Доска	21392-0201	551
Основание	21392-0202	



Прыжковая доска "MAXIFLEX"

Регулируемый по длине трамплин для соревнований любых категорий.

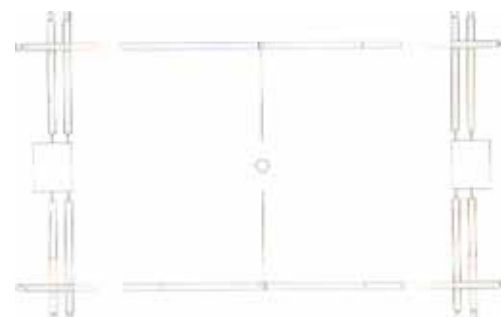
Тип	Артикул	Цена, €
Доска	13400	14500
Регулируемое основание	13420	15360



Водное поло

Комплект водного поло для соревнований любых категорий.

В комплект входит:
Ворота - 2 шт;
Сетки для ворот;
Разметка с поплавками на полиэстеровом шнуре.

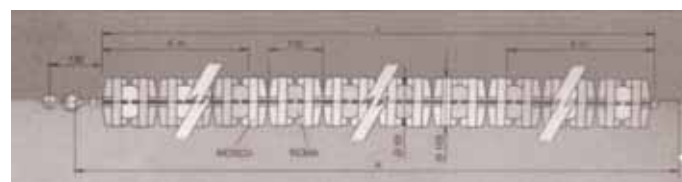


Тип	Артикул	Цена, €
Разметка	14040	8050
Ворота 2 шт.	12020	7255
Сетка для ворот 2 шт.	12022	400



Разделитель дорожек. Модель МОСКВА

Поставляется в собранном виде - с поплавками на полиэстеровом шнуре и с крюком.



Артикул	L	A	Цена, €
40548	25 м	27 м	853

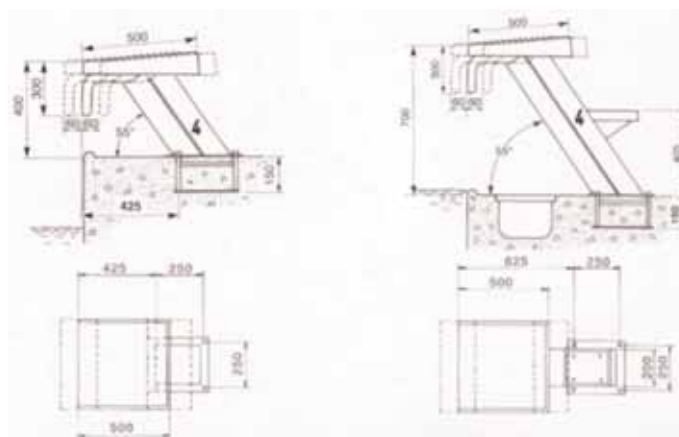
Оборудование для соревнований

Стартовые тумбы

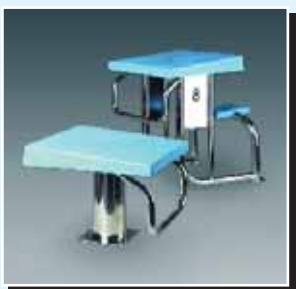


Стартовые тумбы для соревнований по плаванию. Изготовлены из полированной нержавеющей стали AISI-316. Анкерная крепежная арматура прилагается.

Высота	Артикул	Цена, €
700 мм	00144	1612
400 мм	00145	1269

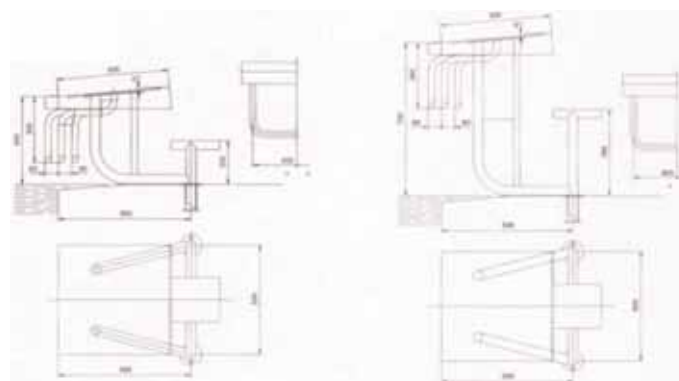


Стартовые тумбы



Стартовые тумбы для соревнований по плаванию. Изготовлены из полированной нержавеющей стали AISI-304. Анкерная крепежная арматура артикул 40274 заказывается отдельно.

Высота	Артикул	Цена, €
700 мм	00146	832
400 мм	00147	800



Стартовая тумба

Стартовая тумба для соревнований по плаванию. Изготовлена из полированной нержавеющей стали AISI-304. Анкерная крепежная арматура прилагается.

Высота	Артикул	Цена, €
400 мм	27578	1050





Чашки анкерного крепления для разделительной дорожки

Изготовлены из полированной нержавеющей стали AISI-316.

Тип	Артикул	Цена, €
Для бетонных бассейнов	40505	52
Для пленочных бассейнов	40502	68

Чашки анкерного крепления для дорожки с выдвижным крюком

Изготовлены из полированной нержавеющей стали AISI-316.

Тип	Артикул	Цена, €
Для бетонных бассейнов	40503	68
Для пленочных бассейнов	40504	89

Стойка для крепления разделительных дорожек

Изготовлена из полированной нержавеющей стали AISI-316.

Артикул	Цена, €
40568	44

Крюк для разделительных дорожек

Изготовлен из полированной нержавеющей стали AISI-304.

Артикул	Цена, €
40510	11

Оборудование для соревнований



Натяжное устройство для разделительных дорожек

Изготовлен из хромированной латуни.

Артикул	Цена, €
40512	115



Натяжное устройство

Изготовлено из полированной нержавеющей стали AISI-316.

Артикул	Цена, €
40572	42



Горизонтальное анкерное крепление

Изготовлено из полированной нержавеющей стали AISI-316.

Тип	Артикул	Цена, €
Для труб диаметром 43 мм	40570	86
Для труб диаметром 48 мм	40566	98



Наклонное анкерное крепление

Изготовлено из полированной нержавеющей стали AISI-316.

Тип	Артикул	Цена, €
Для труб диаметром 43 мм	40571	87
Для труб диаметром 48 мм	40567	108



Анкерное крепление с болтами

Изготовлено из полированной нержавеющей стали AISI-316.
Используется для монтажа прыжковых тумб.

Тип	Артикул	Цена, €
Для труб диаметром 43 мм	40274	125
Для труб диаметром 48 мм	40277	125



Мачты для указателей фальстарта

Выполнены в виде двух стоек из полированной нержавеющей стали AISI-316, высотой 1,8 м.

Анкерная крепежная арматура не прилагается.

Тип	Артикул	Цена, €
Для бассейна шириной до 21 м - труба Д 43 мм (для установки в анкеры 40570 и 40571)	19950	332
Для бассейна шириной более 21 м - труба Д 48 мм (для установки в анкеры 40566 и 40567)	19951	380

Шнур с поплавками фальстарта

Полиэстеровый шнур и поплавки.

Цена за метр.

Артикул	Цена, €
19954	70



Указатели поворота для плавания на спине

Мачты указателей поворота.

Выполнены в виде четырех стоек из полированной нержавеющей стали AISI-316 высотой 1,8м.

Анкерная крепежная арматура не прилагается.

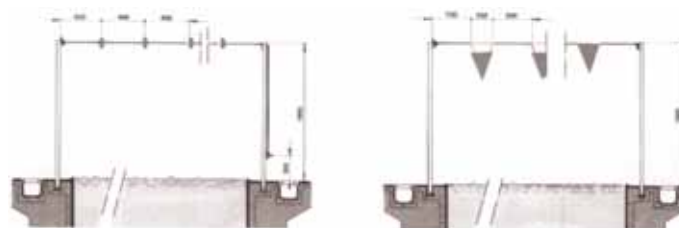
Тип	Артикул	Цена, €
Для бассейна шириной до 21 м - труба Д 43 мм (для установки в анкеры 40570 и 40571)	19952	484
Для бассейна шириной более 21 м - труба Д 48 мм (для установки в анкеры 40566 и 40567)	19953	577

Указатель поворота с флажками

Полиэстеровый шнур и флажки.

Цена за метр.

Артикул	Цена, €
19955	90



Сматывающие устройства





Сматывающее устройство "Aquaroll"

T-образный суппорт с одной подвижной опорой. Труба выполнена из нержавеющей стали AISI-304 диаметром 40мм.
Поставляется с 13 крепежными штрипками и штангой.
Высота оси 420 мм.

Артикул	Тип	Цена, €
1862250	Телескопическая штанга 2,5/4 м	670
1862000	Телескопическая штанга 3,5/5 м	720
1862500	Телескопическая штанга 5/6 м	760



Сматывающее устройство "G-10"

Суппорт с двумя неподвижными опорами. Труба выполнена из нержавеющей стали AISI-304 диаметром 40мм.
Поставляется с 13 крепежными штрипками и штангой.
Высота оси 350 мм.

Артикул	Тип	Цена, €
1867250	Телескопическая штанга 2,5/4 м	510
1867000	Телескопическая штанга 3,5/5 м	525
1867500	Телескопическая штанга 5/6 м	565



Сматывающее устройство "G-10"

Суппорт с двумя неподвижными опорами. Труба выполнена из нержавеющей стали AISI-304 диаметром 40мм.
Поставляется с 13 крепежными штрипками и штангой.
Высота оси 350 мм.

Артикул	Тип	Цена, €
1868250	Телескопическая штанга 2,5/4 м	580
1868000	Телескопическая штанга 3,5/5 м	630
1868500	Телескопическая штанга 5/6 м	670



Плавающее пузырьковое покрытие

Покрытие может быть изготовлено по эскизу заказчика.
Цена за 1 м2.

Артикул	Цена, €
67099	19